

## Bilan annuel du Benzo(a)Pyrène 2014

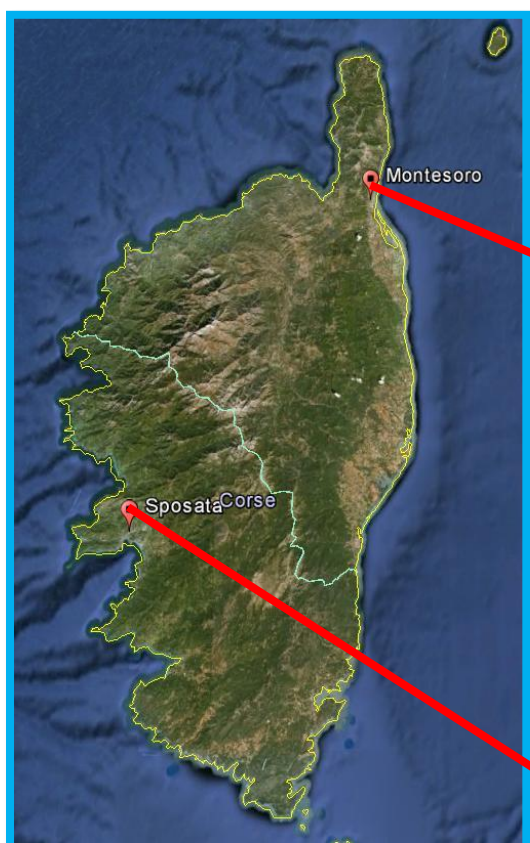
### Le benzo(a)pyrène : quelles sources ?

Le benzo(a)pyrène fait parti de la famille des Hydrocarbures Aromatiques Polycycliques (HAP). Ces HAP sont des Composés Organiques Volatils (COV) possédant 4 à 7 noyaux benzéniques. Ils se trouvent sous forme gazeuse ou particulaire. Les HAP proviennent principalement de la combustion incomplète des matières organiques.

En France, les émissions anthropiques de HAP sont principalement issues du secteur domestique avec le chauffage (au charbon, au bois, au fuel domestiques), le transport routier (véhicules diesel, en particulier) et l'industrie manufacturière. La variabilité saisonnière est marquée par des niveaux plus élevés en hiver qu'en été.

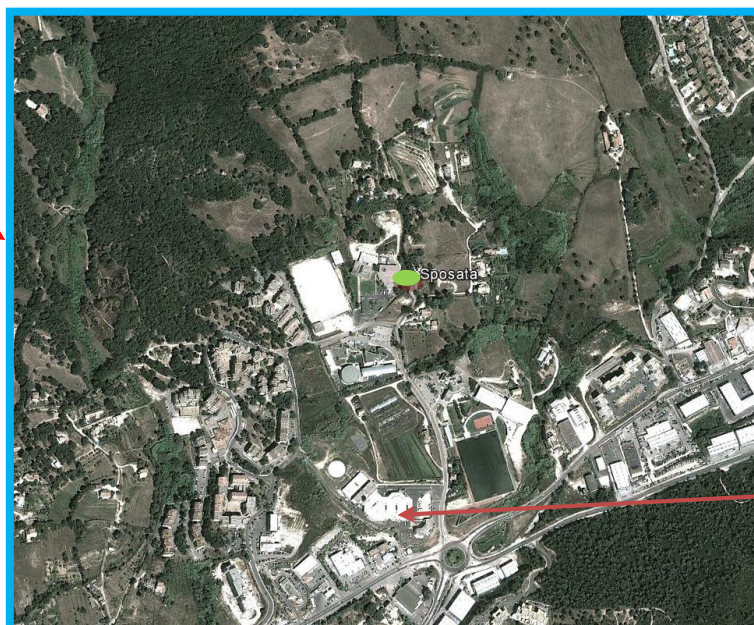
### Le benzo(a)pyrène : quels sites de prélèvement ?

Le benzo(a)pyrène est un composé surveillé par Qualitair Corse en site périurbain.



Collège de Montesoru


Bastia



Ajaccio

Caserne des pompiers

#### Légende :

 Station périurbaine

### Le benzo(a)pyrène : quelle méthode de mesure ?

Un préleveur de type Leckel (moyen débit 2,3 m<sup>3</sup>/h) collecte tous les 6 jours les HAP (dont le benzo(a)pyrène) sur des filtres de 47 mm de diamètre durant 24h. Il permet de collecter également d'autres composés comme les pesticides, les particules ...

Les filtres sont ensuite analysés en laboratoire (GIE Laboratoire Interrégional de Chimie, LIC) par chromatographie en phase liquide à haute performance (à détecteur ultra-violet à barrette de diodes et fluorescence).



### Tableau récapitulatif de la technique de mesure mise en œuvre :

Méthode	Fréquence	Site de mesure
Prélèvement du benzo(a)pyrène sur des filtres en quartz d'un diamètre de 150 mm	Tous les 6 jours	- Ajaccio : Station périurbaine Sposata - Bastia : Station périurbaine Montesoro

### Le benzo(a)pyrène : Quels impacts sur la santé et l'environnement ?

#### - Sur la santé :


Le benzo(a)pyrène est classé cancérigène par le Centre International de Recherche sur le Cancer (CIRC). C'est le composé le plus toxique parmi les HAP réglementés. Il présente des risques cancérigènes et mutagènes.

#### - Sur l'environnement :

Il n'y a pas d'effets recensés sur son impact environnemental.

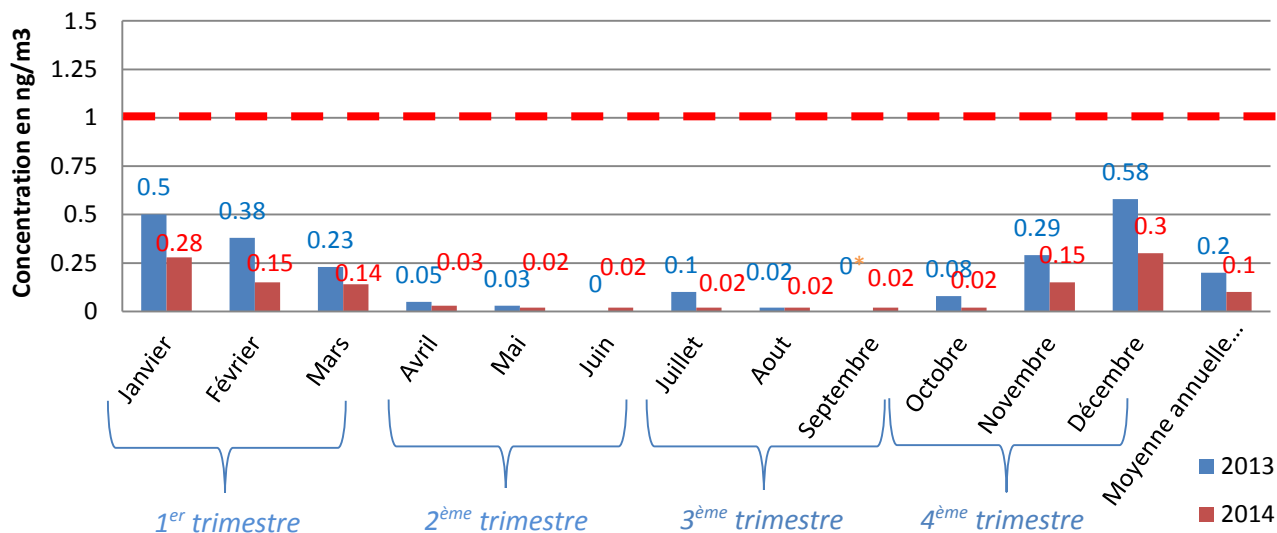
### Le benzo(a)pyrène : quelle réglementation ?

Le benzo(a)pyrène est soumis à une réglementation selon la directive européenne n°2004/107/CE du 15 décembre 2004.

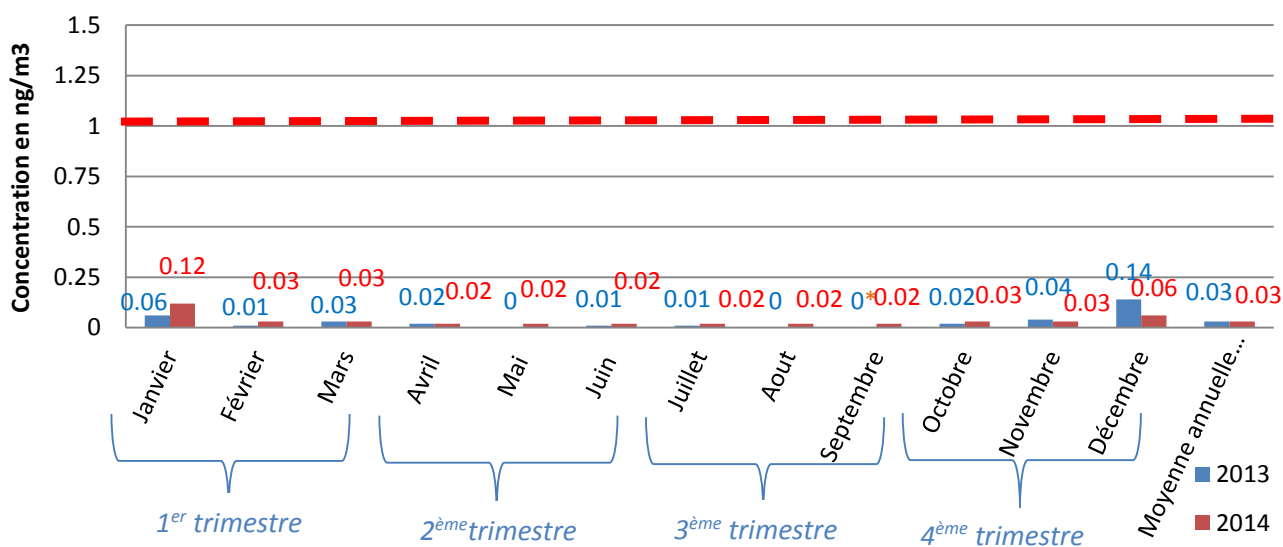


**Valeur cible :**  
1 ng/m<sup>3</sup> en moyenne annuelle civile

### Evolution mensuelle des concentrations en benzo(a)pyrène mesurées à Ajaccio dans la station périurbaine Sposata



### Evolution mensuelle des concentrations en benzo(a)pyrène mesurées à Bastia dans la station périurbaine Montesoro



**Légende :** — Valeur cible annuelle

\* valeur nulle due à une perte de colis

#### Observations :

Les moyennes annuelles de l'année 2014 sont toutes aussi faibles que l'année précédente. En effet, cette année ne nous dépassons pas les 0.1 ng/m<sup>3</sup>. Les valeurs enregistrées respectent donc la réglementation puisque que nous sommes bien inférieurs à 1 ng/m<sup>3</sup>.